



# Desenvolupament de l'exploració (2018) Noves instal·lacions

Sergio Sala, Enginyer Industrial

Direcció Insular de Residus  
Departament de Medi Ambient  
Consell de Mallorca



# Riuades de Llevant

Gestió dels residus generats





## Temporalització

- 9/10/2018 – Catàstrofe a Sant Llorenç
- 11/10/2018 – Visita i avaluació per part dels tècnics de la DIR
- 11-14/10/2018 – Retirada de més de 4.000 tones de residus de múltiples punts d'acopiament.
- 15/10/2018 – Visita i avaluació dels municipis de Manacor i Capdepera
- 22/10/2018 – Visita i avaluació del municipi d'Artà



## Tipologia del Residu

Residu heterogeni molt mesclat amb fang i restes vegetals.





## Transport i gestió

- Transport de 4.000 tones de residus en 3 dies gràcies a l'acció desinteressada dels transportistes i els concessionaris del servei.
- Abocament al DRZ2 de Santa Margalida
- Recuperació d'electrodomèstics i ferralla al mateix abocador





## Setmanes posteriors

- S'acaban de buidar els punts d'emmagatzematge
- El Govern Balear es fa càrrec de la neteja de camps i torrents i la gestió de la resta dels residus generats.
- MAC Insular ofereix una bossa de 1.500 tones tractades a cost 0





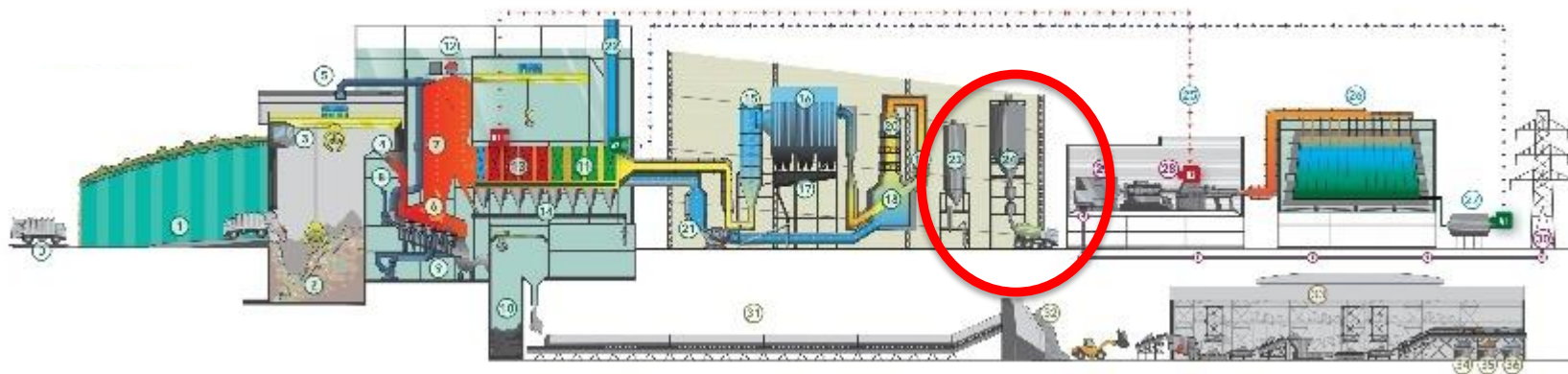
# Ampliació del Dipòsit de Seguretat





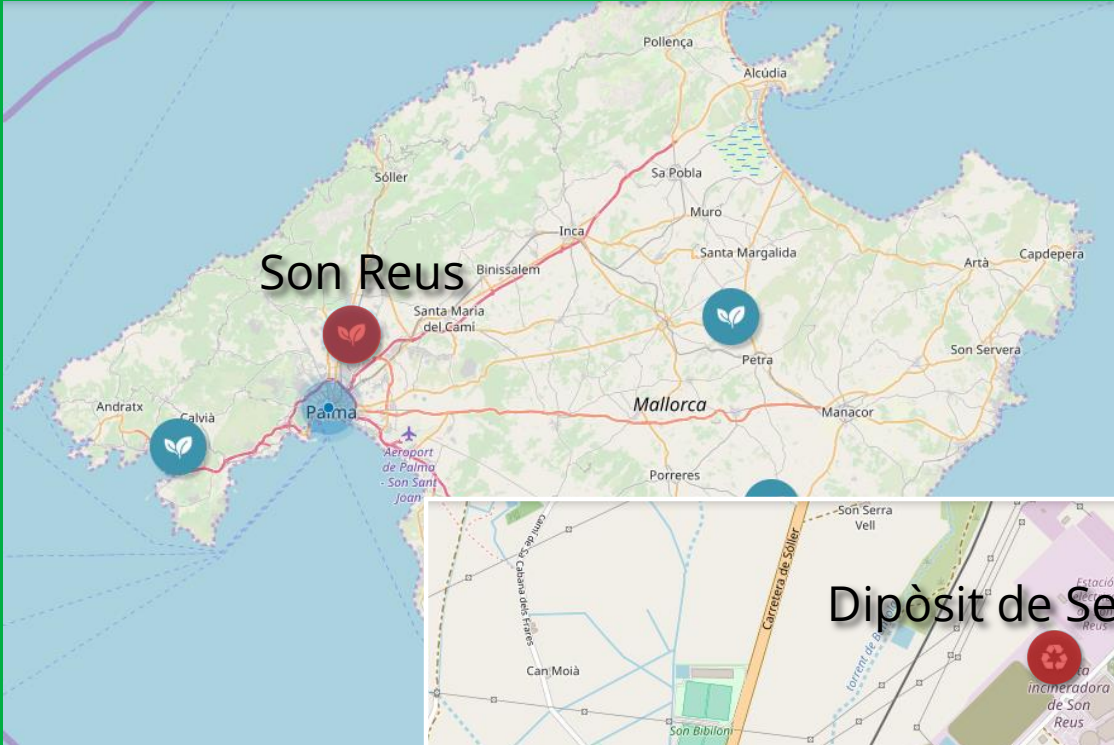
## Necessitat de l'ampliació del dipòsit de seguretat

- Respecte dels residus incinerats es generen un 4% de residus de rentat de gasos.
- Per reduir la seva perillositat s'innertitzen amb aigua i ciment.
- Finalització de la vida útil del dipòsit actual.



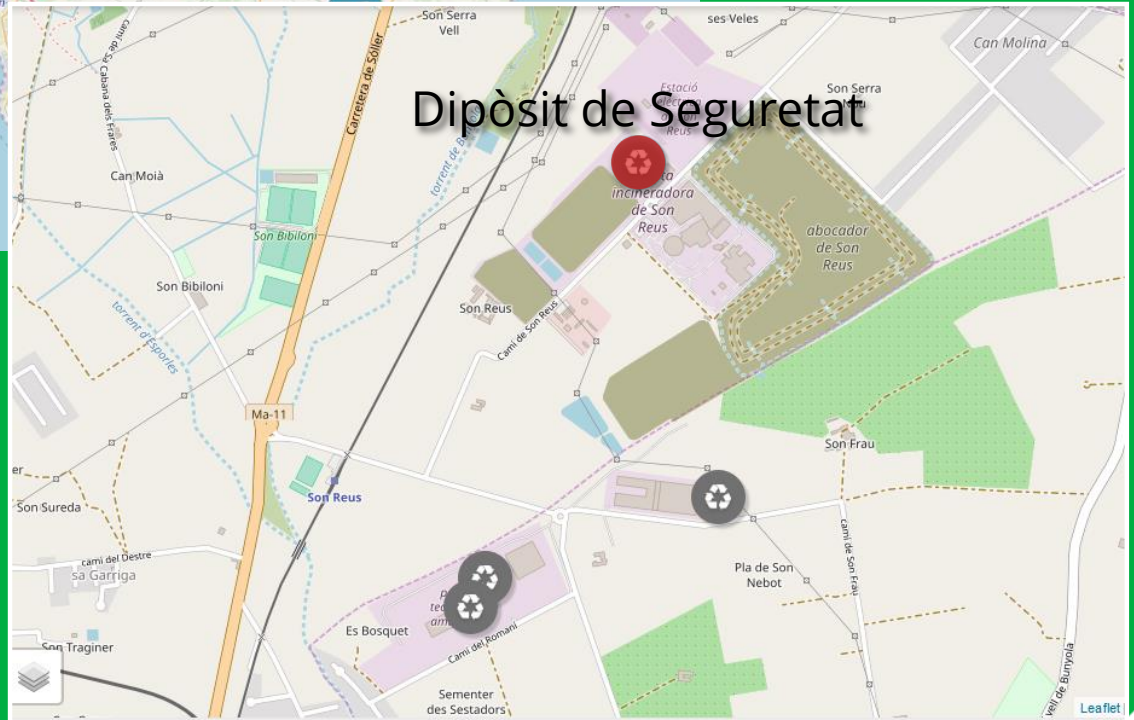


# Son Reus



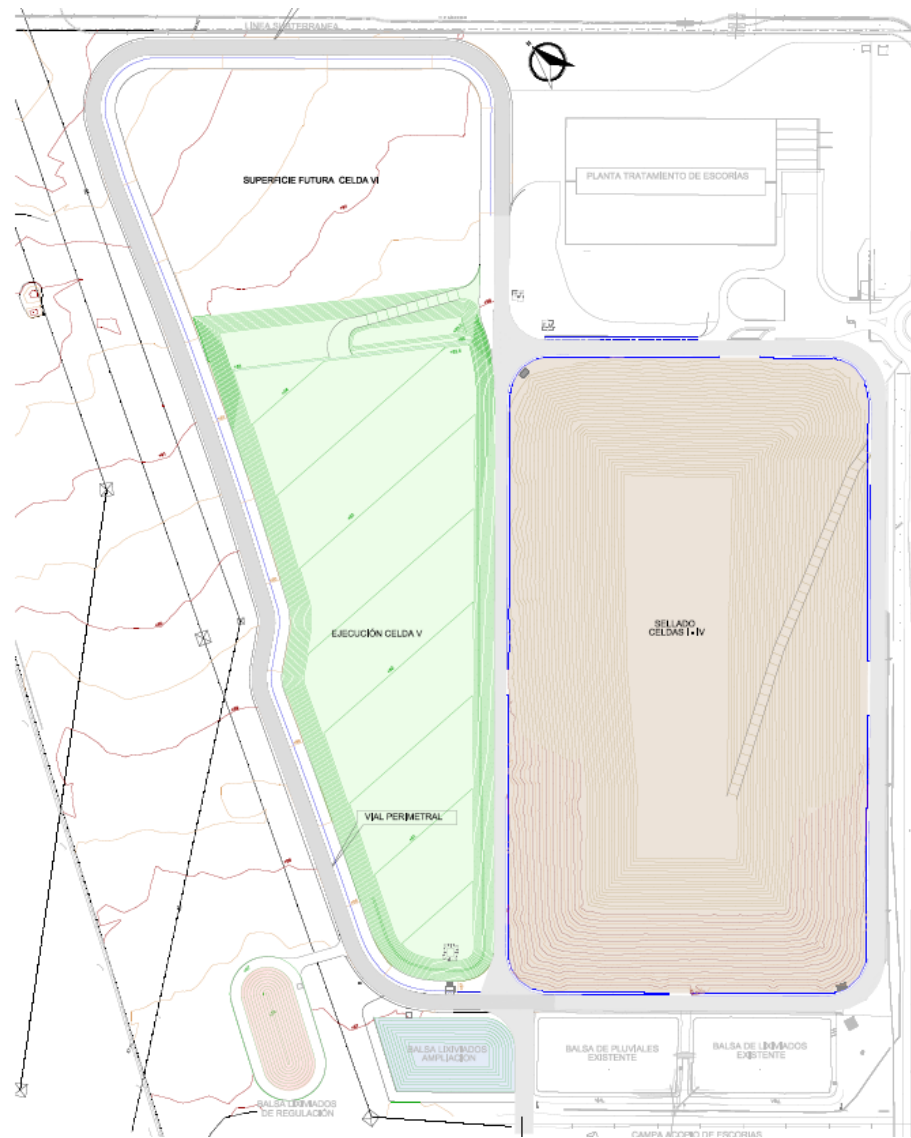
# Ubicació

## Dipòsit de Seguretat



## Projecte d'ampliació

- Recreixement de 12,5 a 20 m de les cel·les I - IV
- Construcció d'una nova cel·la (V)
- Capacitat: ~ 565.000 m<sup>3</sup>
- Vida útil: setembre 2031

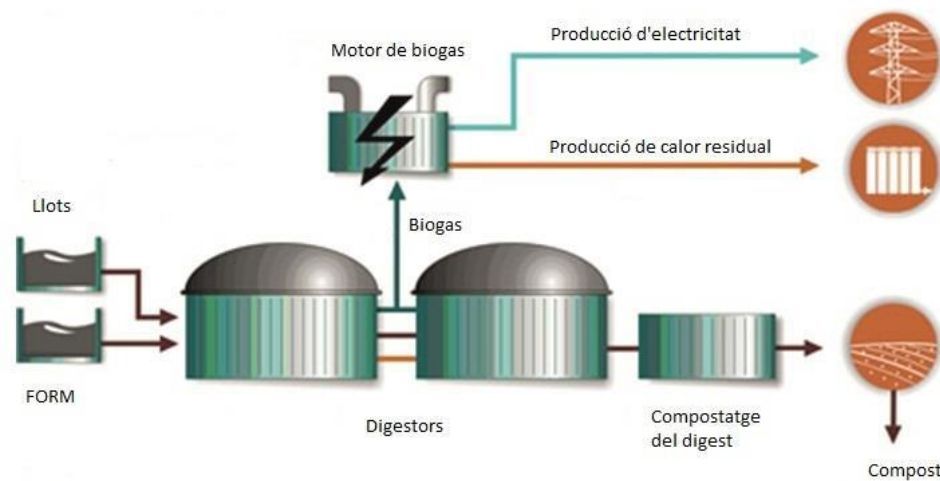




# Fase II de Metanització



# Què és la Metanització?



- Descomposició anaeròbia de residus orgànics (FORM i llots).

- Producció de biogas → energia elèctrica.

- Compostatge del material digestat → Compost.

## Necessitat de la Fase II de Metanització

- Augment any rera any de la recollida selectiva de FORM.
- Augment en la generació de llots de depuradora.
- Sobrepassada capacitat de tractament de Fase I.



# Ubicació



## Planta de Metanització i Compostatge

## Projecte Fase II

- Capacitat de tractament 32.000 t/any
- 2<sup>on</sup> Digestor + 2<sup>on</sup> motor de biogas
- Nou dipòsit per a FORM líquida i nova tremuja de llots



# Gràcies per la seva atenció



Direcció Insular de  
Residus  
Departament de  
Medi Ambient  
Consell de Mallorca

Mallorca, 22 de març de 2019